

# Inspiron 20

## 3000 Series

## Quick Start Guide

Panduan Pengaktifan Cepat  
Hızlı Başlangıç Kılavuzu  
Hướng dẫn khởi động nhanh  
دليل البدء السريع

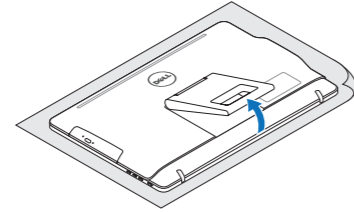


### 1 Set up the stand

Siapkan dudukan | Ayağı kurma  
Lắp đặt chân đế | إعداد الحامل

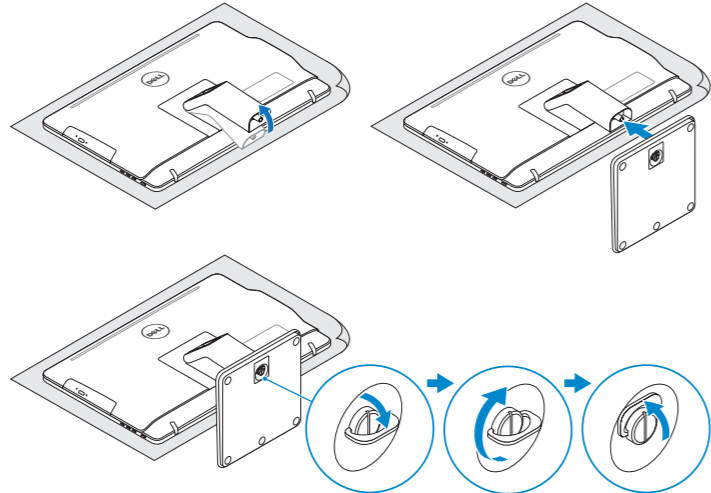
#### Easel stand

Tiang sandaran  
Ayaklı stand  
Đế giá đỡ  
حامل خشبي للوحات



#### Pedestal stand (optional)

Tiang alas (opsional)  
Sabit stand (isteğe bağlı)  
Đế bệ đứng (tùy chọn)  
حامل على شكل قاعدة (اختياري)



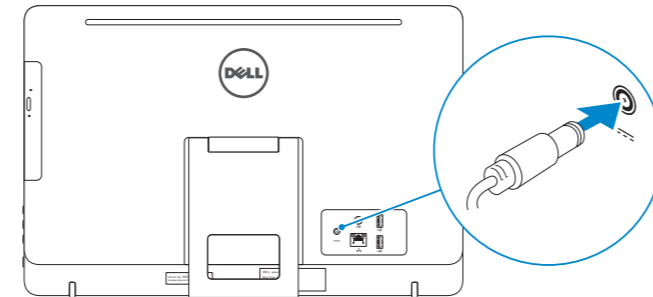
### 2 Set up the keyboard and mouse

Penataan keyboard dan mouse  
Klavye ve fareyi ayarlayın  
Cài đặt bàn phím và chuột  
إعداد لوحة المفاتيح والماوس

See the documentation that shipped with the keyboard and mouse.  
Lihat dokumentasi yang dikirimkan dengan keyboard dan mouse tersebut.  
Klavye ve fare ile birlikte gönderilen belgelere bakın.  
Xem tài liệu đi kèm với bàn phím và chuột.  
شاهد المستندات المرفقة بلوحة المفاتيح والماوس.

### 3 Connect the power adapter

Sambungkan adaptor daya | Güç adaptörünü takın  
Đầu nối bộ chuyển đổi nguồn | توصيل مهايئ التيار



⚠ **CAUTION:** Your computer may have a built-in battery depending on the configuration you ordered. For optimal battery performance and life span, keep the power adapter connected to your computer when it is not in use.

⚠ **PERHATIAN:** Komputer Anda dapat memiliki baterai bawaan tergantung pada konfigurasi yang Anda pesan. Untuk kinerja dan masa pakai baterai yang optimal, tetap sambungkan adaptor daya ke komputer Anda ketika dia tidak digunakan.

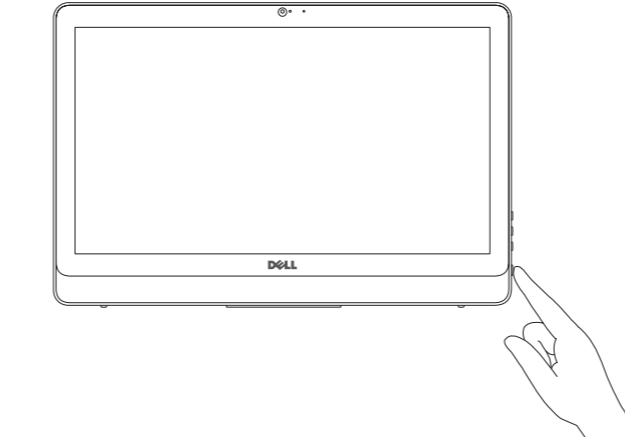
⚠ **DİKKAT:** Sipariş ettiğiniz yapılandırmalara bağlı olarak bilgisayarınız dahili bir pile sahip olabilir. En iyi pil performansı ve kullanım ömrü için kullanmadığınız zamanlarda bilgisayarınız güç adaptörüne bağlı olsun.

⚠ **THẬN TRỌNG:** Máy tính của bạn có thể có pin tích hợp sẵn tùy thuộc vào cấu hình bạn đã đặt hàng. Để đạt hiệu quả và tuổi thọ sử dụng pin tối ưu, hãy luôn để bộ chuyển đổi nguồn đầu nối với máy tính của bạn khi không sử dụng máy.

⚠ **تنبيه:** قد يوجد بالكمبيوتر بطارية داخلية، وذلك يعتمد على التهيئة التي قمت بطلبها. لتحقيق أفضل أداء وأطول عمر للبطارية، ابق مهايئ التيار موصلًا بالكمبيوتر عندما لا يكون قيد الاستخدام.

### 4 Press the power button

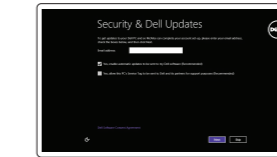
Tekan tombol daya | Güç düğmesine basın  
Bấm nút nguồn | اضغط على زر التشغيل



### 5 Finish operating system setup

Menyelesaikan pengaturan sistem operasi  
İşletim sistemi kurulumunu tamamlayın  
Kết thúc thiết lập hệ điều hành  
إنهاء إعداد نظام التشغيل

#### Windows



#### Enable security and updates

Aktifkan keamanan dan pembaruan  
Güvenlik ve güncelleştirmeleri etkinleştirin  
Bật tính năng bảo mật và cập nhật  
تمكين الأمان والتحديثات



#### Connect to your network

Sambungkan ke jaringan Anda  
Ağınıza bağlanın  
Kết nối vào mạng của bạn  
التوصيل بالشبكة

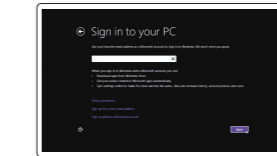
📌 **NOTE:** If you are connecting to a secured wireless network, enter the password for the wireless network access when prompted.

📌 **CATATAN:** Jika Anda menghubungkan ke jaringan nirkabel aman, masukkan kata sandi untuk akses jaringan nirkabel tersebut saat diminta.

📌 **NOT:** Güvenli bir kablosuz ağa bağlanıyorsanız, istendiğinde kablosuz ağ erişim parolasını girin.

📌 **GHI CHÚ:** Nếu bạn đang kết nối với một mạng không dây bảo mật, hãy nhập mật khẩu để truy cập mạng không dây khi được nhắc.

📌 **ملاحظة:** إذا كنت تقوم بالاتصال بشبكة لاسلكية مؤمنة، فادخل كلمة المرور للوصول إلى الشبكة اللاسلكية عند المطالبة بذلك.



#### Sign in to your Microsoft account or create a local account

Masuk ke akun Microsoft Anda atau buat akun lokal  
Microsoft hesabınıza oturum açın veya yerel bir hesap oluşturun

Đăng nhập vào tài khoản Microsoft của bạn và tạo tài khoản trên máy tính

قم بتسجيل الدخول إلى حساب Microsoft أو قم بإنشاء حساب محلي

#### Product support and manuals

Manual dan dukungan produk  
Ürün desteği ve kılavuzlar  
Hỗ trợ sản phẩm và sách hướng dẫn  
دعم المنتج والدلائل

#### Contact Dell

Hubungi Dell | Dell'e başvurun  
Liên hệ Dell | Dell ب الاتصال

#### Regulatory and safety

Regulasi dan keselamatan | Mevzuat ve güvenlik  
Quy định và an toàn | ممارسات الأمان والممارسات التنظيمية

#### Regulatory model

Model regulatori | Yasal model numarası  
Model quy định | الموديل التنظيمي

#### Regulatory type

Jenis regulatori | Yasal tür  
Loại quy định | النوع التنظيمي

#### Computer model

Model komputer | Bilgisayar modeli  
Model máy tính | موديل الكمبيوتر

Dell.com/support

Dell.com/support/manuals

Dell.com/support/windows8

Dell.com/support/linux

Dell.com/contactdell

Dell.com/regulatory\_compliance

W15B

W15B002

Inspiron 20-3052

© 2015 Dell Inc.

© 2015 Microsoft Corporation.

© 2015 Canonical Ltd.



095N6FA00



Printed in China.  
2015-12

## Ubuntu

Follow the instructions on the screen to finish setup.

Ikuti petunjuk pada layar untuk menyelesaikan pengaturan.

Kurulumu tamamlamak için ekrandaki talimatları izleyin.

Làm theo các hướng dẫn trên màn hình để hoàn tất việc thiết lập.

اتبع الإرشادات التي تظهر على الشاشة لإنهاء عملية الإعداد.

## Learn how to use Windows

Pelajari cara menggunakan Windows

Windows'un nasıl kullanıldığını öğrenin

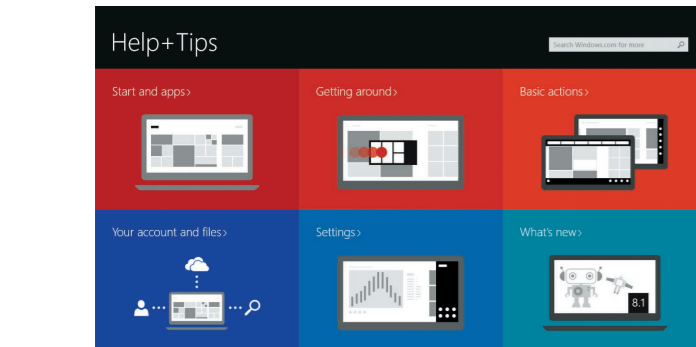
Tìm hiểu cách sử dụng Windows

Windows تعرف على كيفية استخدام

## Help and Tips

Bantuan dan Tips | Yardım ve İpuçları

Trợ giúp và Mẹo | التعليمات والتلميحات



## Locate your Dell apps in Windows

Mencari Lokasi aplikasi Dell Anda di Windows

Dell uygulamalarınızı Windows'ta bulun

Xác định vị trí các ứng dụng Dell của bạn trong Windows

حدد مكان تطبيقات Dell في Windows

### Register your computer

Daftarkan komputer Anda | Bilgisayarınızı kaydettirin

Đăng ký máy tính của bạn | تسجيل الكمبيوتر

### Dell Backup and Recovery

Backup, recover, repair, or restore your computer

Cadangkan, kembalikan ke kondisi normal, perbaiki, atau pulihkan komputer Anda

Bilgisayarınızda yedekleme, kurtarma, onarma veya geri yükleme yapın

Sao lưu, phục hồi, sửa chữa, hoặc khôi phục lại máy tính của bạn

النسخ الاحتياطي أو الاسترداد أو الإصلاح أو الاستعادة للكمبيوتر الخاص بك

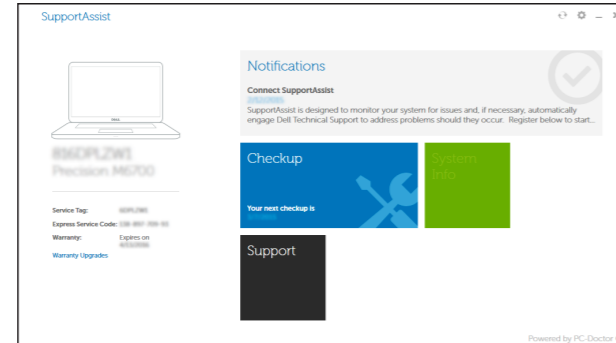
### SupportAssist Check and update your computer

Periksa dan perbarui komputer Anda

Bilgisayarınızı kontrol edin ve güncellemeleri yapın

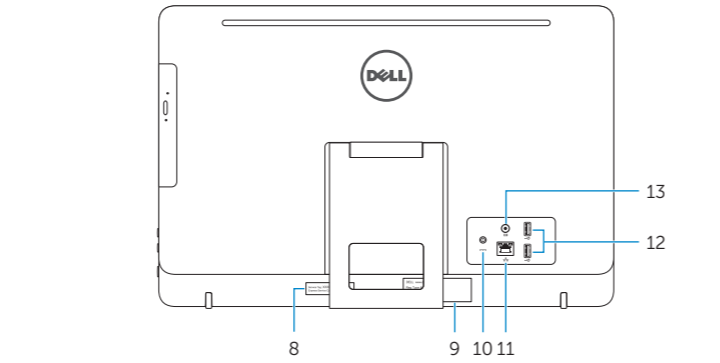
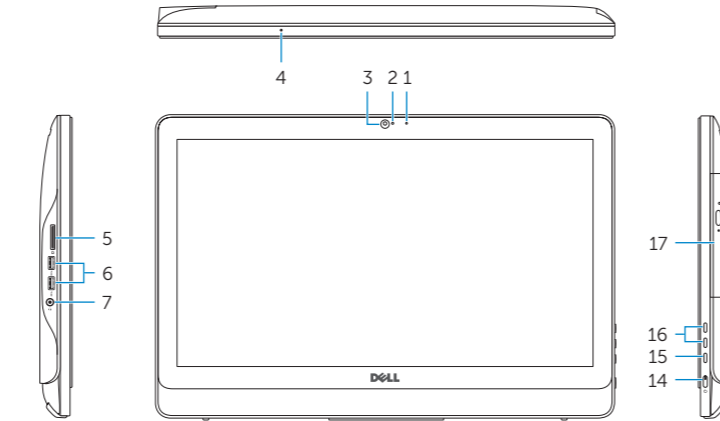
Kiểm tra và cập nhật máy tính của bạn

التحقق من الكمبيوتر الخاص بك وتحديثه



## Features

Fitur | Özellikler | Tính năng | الميزات



1. Microphone (non-touch screen)
2. Camera-status light
3. Camera
4. Microphone (touch screen)
5. Media-card reader
6. USB 3.0 ports (2)
7. Headset port
8. Service Tag label
9. Regulatory label
10. Power-adaptor port
11. Network port
12. USB 2.0 ports (2)
13. Audio-out port
14. Power button
15. Screen-off button
16. Brightness-control buttons (2)
17. Optical drive (optional)

1. Mikrofon (non layar sentuh)
2. Lampu status kamera
3. Kamera
4. Mikrofon (layar sentuh)
5. Pembaca kartu media
6. Port USB 3.0 (2)
7. Port headset
8. Label Tag Servis
9. Label regulatori
10. Port adaptor daya
11. Port jaringan
12. Port USB 2.0 (2)
13. Port Audio-out
14. Tombol daya
15. Tombol mematikan layar
16. Tombol kontrol kecerahan (2)
17. Drive optik (opsional)

1. Mikrofon (dokunmatik olmayan ekran)
2. Kamera durum ışığı
3. Kamera
4. Mikrofon (dokunmatik ekran)
5. Ortam kartı okuyucu
6. USB 3.0 bağlantı noktaları (2)
7. Mikrofonlu kulaklık bağlantı noktası
8. Servis Etiketi
9. Yasal etiket
10. Güç adaptörü bağlantı noktası
11. Ağ bağlantı noktası
12. USB 2.0 bağlantı noktaları (2)
13. Ses çıkışı bağlantı noktası
14. Güç düğmesi
15. Ekran kapatma düğmesi
16. Parlaklık denetimi düğmeleri (2)
17. Optik sürücü (isteğe bağlı)

1. Micrô (màn hình không cảm ứng)
2. Đèn trạng thái camera
3. Camera
4. Micrô (màn hình cảm ứng)
5. Khe đọc thẻ nhớ
6. Cổng USB 3.0 (2)
7. Cổng tai nghe
8. Nhãn Thẻ bảo trì
9. Nhãn quy định
10. Cổng bộ chuyển đổi nguồn điện
11. Cổng mạng
12. Cổng USB 2.0 (2)
13. Cổng xuất âm thanh
14. Nút nguồn
15. Nút tắt màn hình
16. Nút điều khiển độ sáng (2)
17. Ổ đĩa quang (tùy chọn)

- 1.10. منفذ مهاتف التيار
- 1.11. منفذ الشبكة
- 1.12. منافذ USB 2.0 (2)
- 1.13. منفذ إخراج الصوت
- 1.14. زر التيار
- 1.15. زر إيقاف تشغيل الشاشة
- 1.16. أزرار التحكم في السطوع (2)
- 1.17. محرك الأقراص الضوئية (اختياري)
- 2.10. منفذ مهايفن التيار
- 2.11. منفذ الشبكة
- 2.12. منافذ USB 2.0 (2)
- 2.13. منفذ إخراج الصوت
- 2.14. زر التيار
- 2.15. زر إيقاف تشغيل الشاشة
- 2.16. أزرار التحكم في السطوع (2)
- 2.17. محرك الأقراص الضوئية (اختياري)

- 1.10. منفذ مهايفن التيار
- 1.11. منفذ الشبكة
- 1.12. منافذ USB 2.0 (2)
- 1.13. منفذ إخراج الصوت
- 1.14. زر التيار
- 1.15. زر إيقاف تشغيل الشاشة
- 1.16. أزرار التحكم في السطوع (2)
- 1.17. محرك الأقراص الضوئية (اختياري)
- 2.10. منفذ مهايفن التيار
- 2.11. منفذ الشبكة
- 2.12. منافذ USB 2.0 (2)
- 2.13. منفذ إخراج الصوت
- 2.14. زر التيار
- 2.15. زر إيقاف تشغيل الشاشة
- 2.16. أزرار التحكم في السطوع (2)
- 2.17. محرك الأقراص الضوئية (اختياري)

## Tilt

Miring | Eğim | Xoay nghiêng | مائل

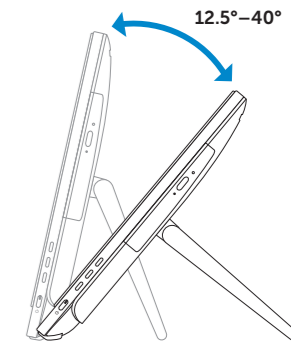
### Easel stand

Tiang sandaran

Ayaklı stand

Đế giá đỡ

حامل خشبي للوحات



### Pedestal stand (optional)

Tiang alas (opsional) | Sabit stand (isteğe bağlı)

Đế bệ đứng (tùy chọn) | حامل على شكل قاعدة (اختياري)

